

CỘNG HÒA XÃ HỘI CHỦ NGHĨA VIỆT NAM

Độc lập - Tự do - Hạnh phúc

BẢN TỰ CÔNG BỐ SẢN PHẨM

Số: 246-V01/TPP-CTY/2024

I. Thông tin về tổ chức, cá nhân tự công bố sản phẩm

Tên tổ chức, cá nhân: CÔNG TY CỔ PHẦN TÂN PHÚ VIỆT NAM

Địa chỉ: 314 Lũy Bán Bích, Phường Hòa Thạnh, Quận Tân Phú, Thành phố Hồ Chí Minh, Việt Nam

Điện thoại: (028) 38609003

Fax : (028) 38607622

E-mail: info@tanphuvietnam.vn

Mã số doanh nghiệp: 0303640880

Số Giấy chứng nhận cơ sở đủ điều kiện ATTP: .....Ngày Cấp/ Nơi cấp: .....

(đối với cơ sở thuộc đối tượng phải cấp Giấy chứng nhận cơ sở đủ điều kiện an toàn thực phẩm theo quy định)

II. Thông tin về sản phẩm

1. Tên sản phẩm: CỐC THỦY TINH BLOSSOM

2. Thành phần: Thủy tinh

3. Thời hạn sử dụng sản phẩm: Sử dụng cho tới khi sản phẩm bị vỡ, biến dạng hoặc tùy vào nhu cầu sử dụng của khách hàng.

4. Quy cách đóng gói và chất liệu bao bì: quy cách đóng gói 48 hộp/ thùng carton

Hoặc đóng gói theo quy cách yêu cầu của khách hàng.

5. Tên và địa chỉ cơ sở sản xuất sản phẩm:

- Chịu trách nhiệm về hàng hóa bởi: Công Ty Cổ Phần Tân Phú Việt Nam

Địa chỉ: 314 Lũy Bán Bích, Phường Hòa Thạnh, Quận Tân Phú, Thành phố Hồ Chí Minh, Việt Nam

- Sản xuất tại: Anhui Deli Household Glass Co., Ltd

Địa chỉ: Industrial Zone, Fengyang, Chuzhou City, Anhui, China (Trung Quốc)

III. Mẫu nhãn sản phẩm (đính kèm mẫu nhãn sản phẩm hoặc mẫu nhãn sản phẩm dự kiến)

IV. Yêu cầu về an toàn thực phẩm

Tổ chức, cá nhân sản xuất, kinh doanh thực phẩm đạt yêu cầu về an toàn thực phẩm theo:

- QCVN 12-1:2011/BYT “Quy chuẩn kỹ thuật quốc gia về vệ sinh an toàn đối với bao bì, dụng cụ bằng nhựa tổng hợp tiếp xúc trực tiếp với thực phẩm”

Chúng tôi xin cam kết thực hiện đầy đủ các quy định của pháp luật về an toàn thực phẩm và hoàn toàn chịu trách nhiệm về tính pháp lý của hồ sơ công bố và chất lượng, an toàn thực phẩm đối với sản phẩm đã công bố./.

Thành phố Hồ Chí Minh, ngày 19 tháng 08 năm 2024

ĐẠI DIỆN TỔ CHỨC, CÁ NHÂN

(Ký tên, đóng dấu)



Ngô Đức Trung  
Phó Tổng giám đốc



KT3-04238AHD4/9/R

**PHIẾU KẾT QUẢ THỬ NGHIỆM**  
**TEST REPORT**

13/08/2024  
Page 01/02

1. Tên mẫu : **CỐC THỦY TINH BLOSSOM**  
*Name of sample*
2. Mô tả mẫu : Mẫu thử nghiệm do khách hàng lấy mẫu, tên mẫu và thông tin về mẫu do khách hàng cung cấp. / *Testing sample was sampled by customer, sample name and sample information were supplied by customer.*  
*Description*  
Cốc thủy tinh có nắp và ống hút/ *Glass cup with cap and straw* (\*)
3. Số lượng mẫu : 01  
*Quantity*
4. Ngày nhận mẫu : 06/08/2024  
*Date of receipt*
5. Thời gian thử nghiệm : 07/08/2024 - 12/08/2024  
*Testing duration*
6. Nơi gửi mẫu : **CÔNG TY CỔ PHẦN TÂN PHÚ VIỆT NAM**  
*Customer*  
**314 Luỹ Bán Bích, Phường Hòa Thạnh, Quận Tân Phú, Thành phố Hồ Chí Minh**
7. Kết quả thử nghiệm : Xem trang tiếp theo  
*Test results*  
*Refer to next page*

**P. TRƯỞNG PTN HÀNG TIÊU DÙNG**  
**DEPUTY HEAD OF CONSUMER**  
**PRODUCTS TESTING LAB.**



**Nguyễn Thị Thùy Nhi**

**TL. GIÁM ĐỐC/ PP. DIRECTOR**  
**TRƯỞNG PHÒNG THỬ NGHIỆM**  
**HEAD OF TESTING LAB.**



**Phan Thành Trung**

KT3-04238AHD4/9/R

**PHIẾU KẾT QUẢ THỬ NGHIỆM**  
**TEST REPORT**

13/08/2024  
Page 02/02



**THỬ NGHIỆM CỐC THỦY TINH**

Tên chỉ tiêu <i>Characteristic</i>	Đơn vị <i>Unit</i>	Phương pháp thử <i>Test method</i>	Giới hạn phát hiện <i>Limit of detection</i>	Kết quả thử nghiệm <i>Test result</i>	Mức yêu cầu <i>Requirement (*)</i>
7.1 Hàm lượng kim loại thô nhiễm trong acetic acid 4 % (v/v) ở (22 ± 2)°C trong 24 giờ <i>Metal migration in 4 % acetic acid (v/v) at (22 ± 2)°C for 24 hours</i>		ISO 6486-1 : 1999			
<ul style="list-style-type: none"> <li>Hàm lượng chì/ <i>Lead content</i></li> <li>Hàm lượng cadimi/ <i>Cadmium content</i></li> </ul>	mg/L mg/L		0,02 0,02	KPH/ND KPH/ND	≤ 0,50 ≤ 0,25

**Ghi chú/Note**

(\*) Theo Yêu cầu kỹ thuật của QCVN 12-4: 2015/BYT “Quy chuẩn kỹ thuật quốc gia về vệ sinh an toàn đối với bao bì, dụng cụ làm bằng thủy tinh, gốm, sứ và tráng men tiếp xúc trực tiếp với thực phẩm”. / *According to the technical specification of QCVN 12-4: 2015/BYT “National technical regulation on the safety and hygiene glass, ceramic, porcelain and enameled implements, containers, and packaging in direct contact with food”.*

KPH/ND : không phát hiện/ *not detected*

**Diễn giải kết quả/  
Interpretation of  
results:**

Phiếu kết quả thử nghiệm trên đây ghi nhận kết quả thử nghiệm theo quy định của QCVN 12-4: 2015/BYT. Mẫu có kết quả thử nghiệm ở tất cả các chỉ tiêu nêu tại mục 7 của PKQTN đều phù hợp với mức qui định của QCVN 12-4: 2015/BYT.  
*This testing reports recorded testing results QCVN 12-4: 2015/BYT. Sample that has all testing results indicated on section No 7 of testing reports are conformed to limits specified in QCVN 12-4: 2015/BYT.*

(\*) Hình ảnh mẫu không thể hiện trên phiếu kết quả theo yêu cầu của khách hàng/ *The sample images are not shown in the test report as requested by the customer.*

- Các kết quả thử nghiệm ghi trong phiếu này chỉ có giá trị đối với mẫu do khách hàng gửi đến và không phải là giấy chứng nhận sản phẩm.  
*Test results are valid for the namely submitted sample(s) only, and this is not a certificate of product.*
- Tên mẫu, tên khách hàng được ghi theo yêu cầu của nơi gửi mẫu. / *Name of sample(s) and customer are written as customer's request.*
- Độ không đảm bảo đo mở rộng được tính từ độ không đảm bảo đo chuẩn nhân với hệ số phủ k = 2, phân bố chuẩn tương ứng với 95 % độ tin cậy.  
*The reported expanded uncertainty of measurement is stated as the standard uncertainty of measurement multiplied by the coverage factor k = 2, at 95 % confidence level.*
- Không được trích sao một phần phiếu kết quả thử nghiệm này nếu không có sự đồng ý bằng văn bản của Trung tâm Kỹ thuật 3.  
*This Test Report shall not be reproduced, except in full, without the written permission by Quatest 3.*
- Mọi thắc mắc về kết quả, khách hàng liên hệ theo địa chỉ dh.cs@quatest3.com.vn để biết thêm thông tin.  
*Please contact QUATEST 3 at the email addresses dh.cs@quatest3.com.vn for further information about test report.*



(Hương sóng giấy)  
 Mã số: GPZB310-500-LIT Hoa anh đào Táo xanh-F-CH-240440  
 Thời gian: 26/3/2024  
 Kích thước: 143\*113\*89mm  
 Pantone 709C Pantone 708C  
 Pantone 707C Pantone 705C  
 Thành phố Hồ Chí Minh, ngày 8 tháng 8 năm 2024  
 Đại diện tổ chức, cá nhân  
 (Ký tên, đóng dấu)  
 Công ty Cổ phần Tân Phú Việt Nam  
 Phan Anh Tuấn  
 Tổng giám đốc



QING PING GUO  
 Thủy tinh Deli  
 SAKURA  
 Dòng sản phẩm Hoa anh đào lãng mạn  
 Bất nguồn từ tình yêu



QING PING GUO  
 Sản xuất tại Trung Quốc  
 Mã sản phẩm: GPZB310-500/LIT Hoa anh đào  
 Tên: Cốc hoa anh đào kèm ống hút/Cốc có ống hút Sakura  
 Dung tích: 500ml  
 Chất liệu: Thủy tinh  
 Tiêu chuẩn thực hiện: Q/DLB09, GB 4806.7, GB 4806.11  
 Doanh nghiệp đã được thông qua chứng nhận hệ thống quản lý chất lượng ISO 9001  
 Chất liệu tiếp xúc thực phẩm / Dùng để đựng thực phẩm  
 (Giấy phép sản xuất XK16-204-00630)

*(Handwritten signatures and marks)*



QING PING GUO

Thủy tinh Deli  
SAKURA  
Dòng sản phẩm Hoa anh đào lãng mạn  
Bắt nguồn từ tình yêu

**安徽德力日用玻璃股份有限公司**  
Anhui Deli Household Glass Co., Ltd.

ADD: Industiral Zone, Fengyang, Chuzhou City, Anhui  
地址: 安徽省滁州市凤阳工业园 - P.C:233121 / 邮编  
Service Hotline: 400-990-1234 / 服务热线  
[www.deliglass.com/](http://www.deliglass.com/) 网址 **合格证**

Công ty TNHH cổ phần thủy tinh thiết yếu Deli An Huy  
Anhui Deli Household Glass Co., Ltd.  
Địa chỉ: Khu công nghiệp, Fengyang, Thành phố Chuzhou, Anhui  
Địa chỉ: KCN Phong Dương, Thành phố Trừ Châu, tỉnh An Huy - P.C: 233121/Mã bưu chính  
Hotline chăm sóc khách hàng: 400-990-1234/  
Đường dây nóng  
<http://www.deliglass.com/> Trang mạng

**Chứng nhận đạt tiêu chuẩn**

(Hướng sóng giấy)

Mã số: GPZB310-500-L1T Hoa anh đào Táo xanh – F-WX-240441

Ngày: 26/3/2024

Quy cách: 1\*1\*48

Kích thước: 46.7x44.2x37.3cm

编号: GPZB310-500-L1T 樱花青苹果-F-WX-240441 日期: 2024.3.26 规格: 1*1*48 尺寸: 46.7x44.2x37.3cm			

Hộp ngoài 3 lớp			
Công thức tính đóng gói	Dài	Rộng	Cao
Kích thước cắt hộp màu	143	113	89
Phương thức đặt	3	4	4
Tỷ lệ đóng gói	48		
Kích thước hộp ngoài	46.7	44.2	37.3

*Mmm*  
*u*  
*Ly*



QING PING GUO

Thủy tinh Deli  
Bắt nguồn từ tình yêu

Cốc có ống hút Sakura  
Cốc hoa anh đào kèm ống hút

Mã sản phẩm: GPZB310-500/L1T Hoa anh đào



QING PING GUO

Mã sản phẩm: GPZB310-500/L1T Hoa anh đào  
Công ty TNHH cổ phần thủy tinh thiết yếu Deli An Huy

Anhui Deli Household Glass Co., Ltd.  
Địa chỉ: KCN Phong Dương, Thành phố Trừ Châu, Tỉnh An Huy

Đường dây nóng: 400-990-1234

Mã bưu chính: 233121

Sản phẩm này do Công ty TNHH cổ phần thủy tinh Deli An Huy sản xuất, gia công và đóng gói

Địa chỉ: Khu công nghiệp, Fengyang, Thành phố Chuzhou, Anhui

Hotline chăm sóc khách hàng: 400-990-1234

Sản xuất và đóng gói bởi Anhui Deli Household Glass Co., Ltd.

Sản xuất tại Trung Quốc

(Quét mã để biết thêm thông tin)



QING PING GUO

Thủy tinh Deli  
Bắt nguồn từ tình yêu

Cốc có ống hút Sakura  
Cốc hoa anh đào kèm ống hút

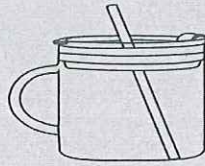
Mã sản phẩm: GPZB310-500/L1T Hoa anh đào

*Handwritten signatures and initials in blue ink.*



ITEM NO.: GPZB310-500/L1T樱花

品名/NAME: 樱花吸管杯  
容量/CAPACITY: 500ML  
数量/QTY: 1x1x48  
材质/MATERIAL: 高硼硅玻璃  
毛重/G.W: 10.16KGS  
体积/MEAS: 46.7x44.2x37.3CM  
执行标准/EXECUTION STANDARD:  
Q/DLB09 GB 4806.7 GB 4806.11



QING PING GUO

Mã sản phẩm: GPZB310-500/L1T Hoa anh đào

Tên: Cốc hoa anh đào kèm ống hút

Dung tích: 500ml

Số lượng: 1x1x48

Chất liệu: Thủy tinh

Tổng trọng lượng: 10,16 kg

Kích thước/Thể tích: 46,7x44,2x37,3cm

Tiêu chuẩn thực hiện: Q/DLB09 GB 4806.7

GB 4806.11

Tôi, Đặng Thị Hiền Mai, CCCD số: 011300000005 do Cục cảnh sát quản lý hành chính về trật tự xã hội cấp ngày 02/03/2022; cam đoan dịch chính xác giấy tờ/ văn bản này từ tiếng Anh sang tiếng Việt.

Người dịch

Đặng Thị Hiền Mai

### LỜI CHỨNG CỦA CÔNG CHỨNG VIÊN

Hôm nay, ngày 19 tháng 09 năm 2024 (Ngày mười chín, tháng chín, năm hai nghìn không trăm hai mươi bốn)

Tại Văn phòng Công chứng Nguyễn Huệ, địa chỉ tại số 165 Giảng Võ, phường Cát Linh, quận Đống Đa, thành phố Hà Nội.

Tôi, *Vũ Thị Phương* - Công chứng viên, trong phạm vi trách nhiệm của mình theo quy định của pháp luật.

### CHỨNG NHẬN

- Bản dịch này do bà Đặng Thị Hiền Mai, CCCD số: 011300000005 do Cục cảnh sát quản lý hành chính về trật tự xã hội cấp ngày 02/03/2022, là cộng tác viên phiên dịch của Văn phòng Công chứng Nguyễn Huệ, thành phố Hà Nội, đã dịch từ tiếng Anh sang tiếng Việt.

- Chữ ký trong bản dịch đúng là chữ ký của bà Đặng Thị Hiền Mai;

- Nội dung của bản dịch chính xác, không vi phạm pháp luật, không trái với đạo đức xã hội;

- Văn bản công chứng này được lập thành 2 bản chính, mỗi bản gồm 5 tờ, 5 trang, lưu một (1) bản tại Văn phòng Công chứng Nguyễn Huệ, thành phố Hà Nội.

Số công chứng: 20989 Quyển số: 01/2024 TP/CC-SCC/BD

CÔNG CHỨNG VIÊN



*Vũ Thị Phương*

Tôi Trịnh Hoàng Lan, số căn cước công dân: 024300003907 do Cục Cảnh sát Quản lý hành chính về trật tự xã hội cấp ngày 17/12/2021; cam đoan dịch chính xác giấy tờ/ văn bản này từ tiếng Trung sang tiếng Việt.

Người dịch

*L*

Trịnh Hoàng Lan

### LỜI CHỨNG CỦA CÔNG CHỨNG VIÊN

Hôm nay, ngày 19 tháng 09 năm 2024 (Ngày mười chín, tháng chín, năm hai nghìn không trăm hai mươi tư)

Tại Văn phòng Công chứng Nguyễn Huệ – Số 165 phố Giảng Võ, phường Cát Linh, quận Đống Đa, TP. Hà Nội.

Tôi: *Vũ Thị Phương* - Công chứng viên, trong phạm vi trách nhiệm của mình theo quy định của pháp luật.

### CHỨNG NHẬN

- Bản dịch này do bà Trịnh Hoàng Lan, số căn cước công dân: 024300003907 do Cục Cảnh sát Quản lý hành chính về trật tự xã hội cấp ngày 17/12/2021, là cộng tác viên phiên dịch của Văn phòng Công chứng Nguyễn Huệ, thành phố Hà Nội, đã dịch từ tiếng Trung sang tiếng Việt.

- Chữ ký trong bản dịch đúng là chữ ký của bà Trịnh Hoàng Lan

- Nội dung của bản dịch chính xác, không vi phạm pháp luật, không trái với đạo đức xã hội;

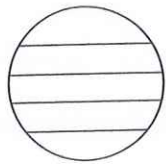
- Văn bản công chứng này được lập thành 2 bản chính, mỗi bản gồm 5 tờ, 5 trang, lưu 01 bản tại Văn phòng Công chứng Nguyễn Huệ, thành phố Hà Nội.

- Số công chứng: 20988 Quyển số: 01/2024 TP/CC-SCC/BD

### CÔNG CHỨNG VIÊN



*Vũ Thị Phương*



编号: GPZB310-500-L1T樱花青苹果-F-CH-240440

日期: 2024.3.26

瓦楞方向 尺寸: 143\*113\*89mm

PANTONE 709C

PANTONE 708C

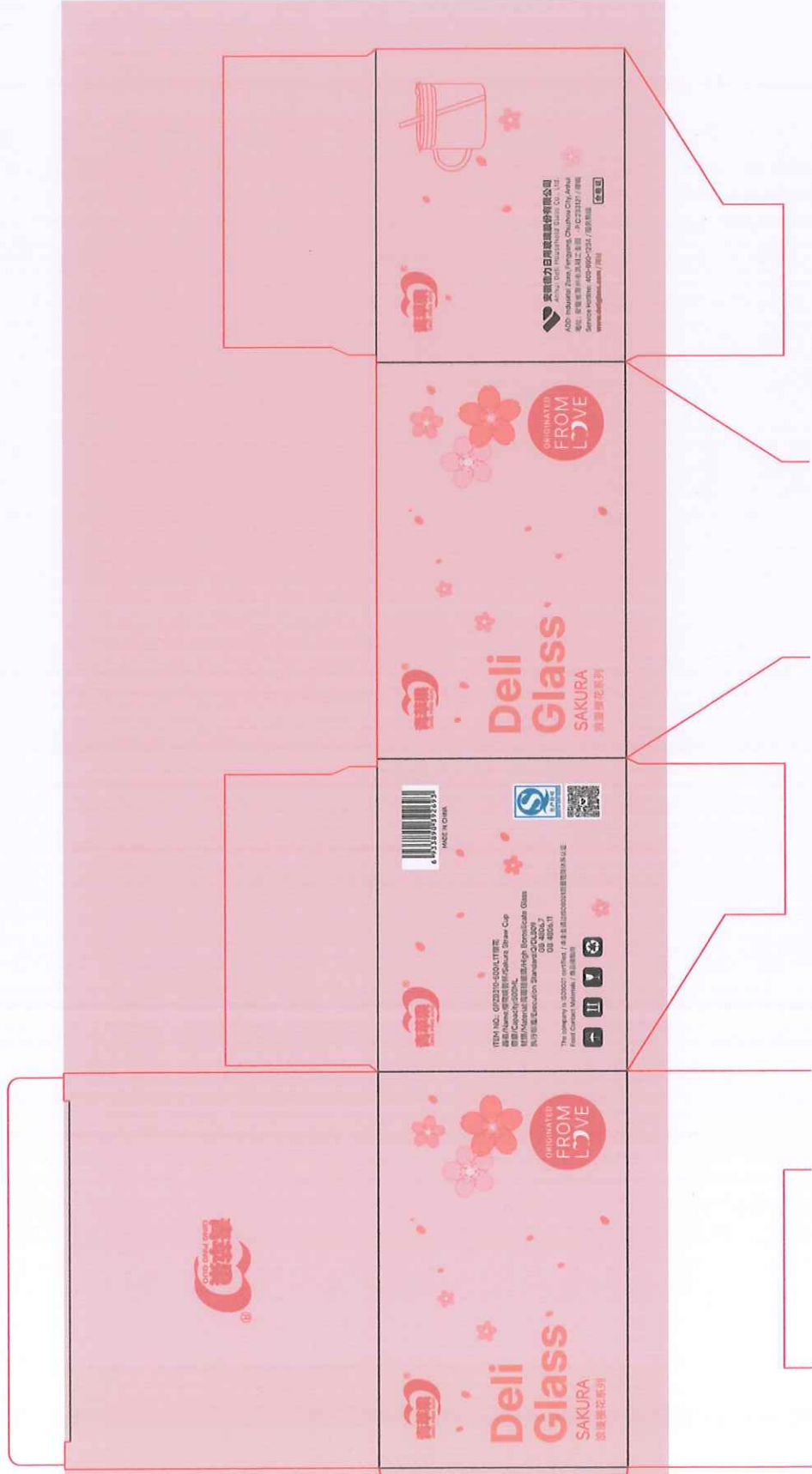
PANTONE 707C

PANTONE 705C

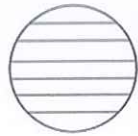
Thành phố Hồ Chí Minh, ngày 8 tháng 8 năm 2024

ĐẠI DIỆN TỐ CHỨC, CÁ NHÂN

(Số 1 tên đồng dấu)



101 H 01 184



瓦楞方向

编号: GPZB310-500-LIT樱花青苹果-F-WX-240441

日期: 2024.3.26

规格: 1\*1\*48

尺寸: 46.7x44.2x37.3cm

三层外箱			
箱规计算公式	长	宽	高
箱规计算公式	143	113	89
层数/层数	3	4	4
总长	46.7	44.2	37.3



Deli Glass



SAKURA STRAW CUP  
樱花吸管杯

ITEM NO.: GPZB310-500/LIT樱花



ITEM NO.: GPZB310-500/LIT樱花



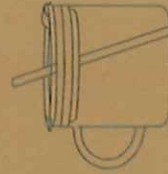
安徽力日用玻璃股份有限公司  
Anhui Deli Household Glass Co., Ltd.  
地址: 安徽省滁州市凤阳县  
服务热线: 400-990-1234 邮编: 231121  
安徽力日用玻璃股份有限公司生产、加工和包装  
Anhui Industrial Zone Fengyang Chuahou City, Anhui  
Service Hotline: 400-990-1234  
Produced and packed by Anhui Deli Household Glass Co., Ltd.  
MADE IN CHINA



01-17 8888



Deli Glass



SAKURA STRAW CUP  
樱花吸管杯

ITEM NO.: GPZB310-500/LIT樱花



ITEM NO.: GPZB310-500/LIT樱花

品名/NAME: 樱花吸管杯  
容量/CAPACITY: 500ML  
数量/QTY: 1X1X48  
材质/MATERIAL: 高硼硅玻璃  
毛重/G.W: 10.16KGS  
体积/MEAS: 46.7x44.2x37.3CM  
执行标准/EXECUTION STANDARD:  
Q/DLB09 GB 4806.7 GB 4806.11

