

CỘNG HÒA XÃ HỘI CHỦ NGHĨA VIỆT NAM

Độc lập - Tự do - Hạnh phúc

BẢN TỰ CÔNG BỐ SẢN PHẨM

Số: 245-V01/TPP-CTY/2024

I. Thông tin về tổ chức, cá nhân tự công bố sản phẩm

Tên tổ chức, cá nhân: CÔNG TY CỔ PHẦN TÂN PHÚ VIỆT NAM

Địa chỉ: 314 Lũy Bán Bích, Phường Hòa Thạnh, Quận Tân Phú, Thành phố Hồ Chí Minh, Việt Nam

Điện thoại: (028) 38609003

Fax : (028) 38607622

E-mail: info@tanphuvietnam.vn

Mã số doanh nghiệp: 0303640880

Số Giấy chứng nhận cơ sở đủ điều kiện ATTP: .....Ngày Cấp/ Nơi cấp: .....

(đối với cơ sở thuộc đối tượng phải cấp Giấy chứng nhận cơ sở đủ điều kiện an toàn thực phẩm theo quy định)

II. Thông tin về sản phẩm

1. Tên sản phẩm: CỐC THỦY TINH HANA

2. Thành phần: Thủy tinh

3. Thời hạn sử dụng sản phẩm: Sử dụng cho tới khi sản phẩm bị vỡ, biến dạng hoặc tùy vào nhu cầu sử dụng của khách hàng.

4. Quy cách đóng gói và chất liệu bao bì: quy cách đóng gói 36 hộp/ thùng carton

Hoặc đóng gói theo quy cách yêu cầu của khách hàng.

5. Tên và địa chỉ cơ sở sản xuất sản phẩm:

• Chịu trách nhiệm về hàng hóa bởi: Công Ty Cổ Phần Tân Phú Việt Nam

Địa chỉ: 314 Lũy Bán Bích, Phường Hòa Thạnh, Quận Tân Phú, Thành phố Hồ Chí Minh, Việt Nam

• Sản xuất tại: Anhui Deli Household Glass Co., Ltd

Địa chỉ: Industrial Zone, Fengyang, Chuzhou City, Anhui, China (Trung Quốc)

III. Mẫu nhãn sản phẩm (đính kèm mẫu nhãn sản phẩm hoặc mẫu nhãn sản phẩm dự kiến)

IV. Yêu cầu về an toàn thực phẩm

Tổ chức, cá nhân sản xuất, kinh doanh thực phẩm đạt yêu cầu về an toàn thực phẩm theo:

- QCVN 12-4:2015/BYT “Quy chuẩn kỹ thuật quốc gia về vệ sinh an toàn đối với bao bì, dụng cụ làm bằng thủy tinh, gốm, sứ và tráng men tiếp xúc trực tiếp với thực phẩm”

Chúng tôi xin cam kết thực hiện đầy đủ các quy định của pháp luật về an toàn thực phẩm và hoàn toàn chịu trách nhiệm về tính pháp lý của hồ sơ công bố và chất lượng, an toàn thực phẩm đối với sản phẩm đã công bố./.

Thành phố Hồ Chí Minh, ngày 16 tháng 08 năm 2024

ĐẠI DIỆN TỔ CHỨC, CÁ NHÂN

(Ký tên, đóng dấu)



Ngô Đức Trung  
Phó Tổng giám đốc

# NHÃN SẢN PHẨM DỰ KIẾN

**TANPHU**

Tên sản phẩm: Cốc thủy tinh Hana  
• Mã sản phẩm: HN.CTTHA.0430  
• Thông số kỹ thuật: Kích thước (D x R x C) tương ứng (87,5 x 87,5 x 116) mm • Dung tích: 430 ml • Khối lượng tịnh: 335 g • Thành phần: Thủy tinh • Hướng dẫn sử dụng: Cốc đa năng, dùng để thưởng thức nước và các loại đồ uống khác. Chịu được nhiệt tối đa 60 độ • Bảo quản: Nơi khô ráo, thoáng mát • Thông tin cảnh báo: Dễ vỡ. Không sử dụng trong lò vi sóng. Không sử dụng khi bị nứt mẻ.

Chịu trách nhiệm về hàng hoá bởi:  
**Công ty Cổ phần Tân Phú Việt Nam**  
Địa chỉ: 314 Lũy Bán Bích,  
Phường Hòa Thạnh, Quận Tân Phú,  
Thành Phố Hồ Chí Minh, Việt Nam  
Hotline: 1800 7009 (Miễn phí)

Sản xuất tại  
Anhui Deli Household  
Glass Co., Ltd  
Địa chỉ: Industrial Zone,  
Fengyang, Chuzhou City,  
Anhui (Trung Quốc)



SX 08/2024  
Xuất xứ Trung Quốc



KT3-04238AHD4/8/R

**PHIẾU KẾT QUẢ THỬ NGHIỆM**  
**TEST REPORT**

13/08/2024  
Page 01/02

1. Tên mẫu : **CỐC THỦY TINH HANA**  
*Name of sample*
2. Mô tả mẫu : Mẫu thử nghiệm do khách hàng lấy mẫu, tên mẫu và thông tin về mẫu do khách hàng cung cấp. / *Testing sample was sampled by customer, sample name and sample information were supplied by customer.*  
*Description* Cốc thủy tinh có nắp và ống hút/ *Glass cup with cap and straw* (☺)
3. Số lượng mẫu : 01  
*Quantity*
4. Ngày nhận mẫu : 06/08/2024  
*Date of receipt*
5. Thời gian thử nghiệm : 07/08/2024 - 12/08/2024  
*Testing duration*
6. Nơi gửi mẫu : **CÔNG TY CỔ PHẦN TÂN PHÚ VIỆT NAM**  
*Customer* 314 Lũy Bán Bích, Phường Hòa Thạnh, Quận Tân Phú, Thành phố Hồ Chí Minh
7. Kết quả thử nghiệm : Xem trang tiếp theo  
*Test results* Refer to next page

**P.TRƯỞNG PTN HÀNG TIÊU DÙNG**  
**DEPUTY HEAD OF CONSUMER**  
**PRODUCTS TESTING LAB.**



Nguyễn Thị Thùy Nhi

**TL. GIÁM ĐỐC/ PP. DIRECTOR**  
**TRƯỞNG PHÒNG THỬ NGHIỆM**  
**HEAD OF TESTING LAB.**



Phan Thành Trung

KT3-04238AHD4/8/R

PHIẾU KẾT QUẢ THỬ NGHIỆM  
TEST REPORT

13/08/2024  
Page 02/02



THỬ NGHIỆM CỐC THỦY TINH

Tên chỉ tiêu <i>Characteristic</i>	Đơn vị <i>Unit</i>	Phương pháp thử <i>Test method</i>	Giới hạn phát hiện <i>Limit of detection</i>	Kết quả thử nghiệm <i>Test result</i>	Mức yêu cầu <i>Requirement (*)</i>
7.1 Hàm lượng kim loại thô nhiễm trong acetic acid 4 % (v/v) ở (22 ± 2)°C trong 24 giờ <i>Metal migration in 4 % acetic acid (v/v) at (22 ± 2)°C for 24 hours</i> <ul style="list-style-type: none"><li>Hàm lượng chì/ <i>Lead content</i></li><li>Hàm lượng cadimi/ <i>Cadmium content</i></li></ul>	mg/L mg/L	ISO 6486-1 : 1999	0,02 0,02	KPH/ND KPH/ND	≤ 0,50 ≤ 0,25

**Ghi chú/Note**

(\*) Theo Yêu cầu kỹ thuật của QCVN 12-4: 2015/BYT “Quy chuẩn kỹ thuật quốc gia về vệ sinh an toàn đối với bao bì, dụng cụ làm bằng thủy tinh, gốm, sứ và tráng men tiếp xúc trực tiếp với thực phẩm”. / *According to the technical specification of QCVN 12-4: 2015/BYT “National technical regulation on the safety and hygiene glass, ceramic, porcelain and enameled implements, containers, and packaging in direct contact with food”.*

KPH/ND : không phát hiện/ *not detected*




**Diễn giải kết quả/  
Interpretation of  
results:**

Phiếu kết quả thử nghiệm trên đây ghi nhận kết quả thử nghiệm theo quy định của QCVN 12-4: 2015/BYT. Mẫu có kết quả thử nghiệm ở tất cả các chỉ tiêu nêu tại mục 7 của PKQTN đều phù hợp với mức qui định của QCVN 12-4: 2015/BYT.  
*This testing reports recorded testing results QCVN 12-4: 2015/BYT. Sample that has all testing results indicated on section No 7 of testing reports are conformed to limits specified in QCVN 12-4: 2015/BYT.*

(\*) Hình ảnh mẫu không thể hiện trên phiếu kết quả theo yêu cầu của khách hàng/ *The sample images are not shown in the test report as requested by the customer.*



- Các kết quả thử nghiệm ghi trong phiếu này chỉ có giá trị đối với mẫu do khách hàng gửi đến và không phải là giấy chứng nhận sản phẩm.  
*Test results are valid for the namely submitted sample(s) only, and this is not a certificate of product.*
- Tên mẫu, tên khách hàng được ghi theo yêu cầu của nơi gửi mẫu. / *Name of sample(s) and customer are written as customer's request.*
- Độ không đảm bảo đo mở rộng được tính từ độ không đảm bảo đo chuẩn nhân với hệ số phủ k = 2, phân bố chuẩn tương ứng với 95 % độ tin cậy.  
*The reported expanded uncertainty of measurement is stated as the standard uncertainty of measurement multiplied by the coverage factor k = 2, at 95 % confidence level.*
- Không được trích sao một phần phiếu kết quả thử nghiệm này nếu không có sự đồng ý bằng văn bản của Trung tâm Kỹ thuật 3.  
*This Test Report shall not be reproduced, except in full, without the written permission by Quatest 3.*
- Mọi thắc mắc về kết quả, khách hàng liên hệ theo địa chỉ dh.cs@quatest3.com.vn để biết thêm thông tin.  
*Please contact QUATEST 3 at the email addresses dh.cs@quatest3.com.vn for further information about test report.*

<p>a</p>  <p>             Pantone 709C Pantone 708C Pantone 707C              Pantone 705C              (Hướng sóng giấy)              Mã số: Y5869B-L1PS Hoa anh đào Táo xanh-F-CH-240449              Thời gian: 26/3/2024              Kích thước: 94*94*184mm Quy cách: 1*1*36              Không có mẫu ống hút, độ cao ống hút 18cm         </p> <p>             Thành phố Hồ Chí Minh, ngày 8 tháng 8 năm 2024              Đại diện tổ chức, cá nhân              (Ký tên, đóng dấu)              Công ty Cổ phần Tân Phú Việt Nam              Phan Anh Tuấn              Tổng giám đốc         </p>	<p>             Pantone 709C Pantone 708C Pantone 707C              Pantone 705C              (Hướng sóng giấy)              Mã số: Y5869B-L1PS Hoa anh đào Táo xanh-F-CH-240449              Thời gian: 26/3/2024              Kích thước: 94*94*184mm Quy cách: 1*1*36              Không có mẫu ống hút, độ cao ống hút 18cm         </p> <p>             Thành phố Hồ Chí Minh, ngày 8 tháng 8 năm 2024              Đại diện tổ chức, cá nhân              (Ký tên, đóng dấu)              Công ty Cổ phần Tân Phú Việt Nam              Phan Anh Tuấn              Tổng giám đốc         </p>
 <p> <b>Deli Glass</b>              SAKURA              浪漫樱花系列              ORIGINATED FROM LOVE         </p>	<p>             QING PING GUO              Thủy tinh Deli              SAKURA              Dòng sản phẩm Hoa anh đào lãng mạn              Bắt nguồn từ tình yêu         </p>
 <p>             ITEM NO.:Y5869B/L1PS樱花              品名/Name:樱花吸管杯/Sakura Straw Cup              容量/Capacity:430ML              材质/Material:钠钙玻璃/Soda-lime Glass              执行标准/Execution Standard:Q/DL 0017              GB 4806.7              GB 4806.11         </p> <p>             The company is ISO9001 certified. /              本企业通过ISO9001质量管理体系认证              Food Contact Materials / 食品接触用         </p> <p>             MADE IN CHINA              生产许可              生产许可              生产许可         </p>	<p>             QING PING GUO              Sản xuất tại Trung Quốc         </p> <p>             Mã sản phẩm: Y5869B/L1PS Hoa anh đào              Tên: Cốc có ống hút Sakura/Cốc nước Sakura              Dung tích: 430ml              Chất liệu: Thủy tinh              Tiêu chuẩn thực hiện: Q/DL 0017, GB 4806.7, GB 4806.11              Doanh nghiệp đã được thông qua chứng nhận hệ thống quản lý chất lượng ISO 9001              Chất liệu tiếp xúc thực phẩm/Dùng để đựng thực phẩm              (Giấy phép sản xuất XK16-204-00630)         </p>




安徽德力日用玻璃股份有限公司

Anhui Deli Household Glass Co., Ltd.

ADD: Indusirlal Zone, Fengyang, Chuzhou City, Anhui

地址: 安徽省滁州市凤阳工业园 - P.C:233121 / 邮编

Service Hotline: 400-990-1234 / 服务热线

[www.deliglass.com](http://www.deliglass.com) / 网址

合格证

Công ty TNHH cổ phần thủy tinh thiết yếu Deli An Huy

Anhui Deli Household Glass Co., Ltd.

Địa chỉ: Khu công nghiệp, Fengyang, Thành phố Chuzhou, Anhui

Địa chỉ: KCN Phong Dương, Thành phố Trừ Châu, Tỉnh An Huy - P.C: 233121/Mã bưu chính

Hotline chăm sóc khách hàng: 400-990-1234/

Đường dây nóng

<http://www.deliglass.com> / Trang mạng

Chứng nhận đạt tiêu chuẩn



编号: Y5869B-L1PS樱花青苹果-F-WX-240450

日期: 2024-3-26

规格: 1\*1\*36



58.3X29.5X38.1CM

(Hướng sóng giấy)

Mã số: Y5869B-L1PS Hoa anh đào Táo xanh – F-WX-240450

Ngày: 26/3/2024

Quy cách: 1\*1\*36

Kích thước: 58.3x29.5x38.1cm



Hộp ngoài 3 lớp

Công thức tính đóng gói	Dài	Rộng	Cao
Kích thước cắt hộp màu	94	94	184
Phương thức đặt	3	6	2
Tỷ lệ đóng gói	36		
Kích thước hộp ngoài	58.3	29.5	38.1



Deli Glass

ORIGINATED FROM LOVE



SAKURA STRAW CUP  
樱花吸管杯

ITEM NO.: Y5869B/L1PS樱花

QING PING GUO

Thủy tinh Deli

Bắt nguồn từ tình yêu

Cốc nước Sakura

Cốc có ống hút Sakura

Mã sản phẩm: Y5869B/L1PS Hoa anh đào



QING PING GUO

Mã sản phẩm: Y5869B/L1PS

Công ty TNHH cổ phần thủy tinh thiết yếu Deli An Huy

Anhui Deli Household Glass Co., Ltd.

Địa chỉ: KCN Phong Dương, Thành phố Trừ Châu, Tỉnh An Huy

Đường dây nóng: 400-990-1234

Mã bưu chính: 233121

Sản phẩm này do Công ty TNHH cổ phần thủy tinh Deli An Huy sản xuất, gia công và đóng gói

Địa chỉ: Khu công nghiệp, Fengyang, Thành phố Chuzhou, Anhui

Hotline chăm sóc khách hàng: 400-990-1234

Sản xuất và đóng gói bởi Anhui Deli Household Glass Co., Ltd.

Sản xuất tại Trung Quốc

(Quét mã để biết thêm thông tin)



QING PING GUO

Mã sản phẩm: Y5869B/L1PS

Tên: Cốc có ống hút Sakura

Dung tích: 430ml

Số lượng: 1x1x36

Chất liệu: Thủy tinh

Tổng trọng lượng: 14,06 kg

Kích thước/Thể tích: 58,3x29,5x38,1cm

Tiêu chuẩn thi hành: Q/DL 0017, GB 4806.7, GB 4806.11

*Müller*

*M*

*L*

Tôi, Đặng Thị Hiền Mai, CCCD số: 011300000005 do Cục cảnh sát quản lý hành chính về trật tự xã hội cấp ngày 02/03/2022; cam đoan dịch chính xác giấy tờ/ văn bản này từ tiếng Anh sang tiếng Việt.

Người dịch

Đặng Thị Hiền Mai

**LỜI CHỨNG CỦA CÔNG CHỨNG VIÊN**

Hôm nay, ngày 19 tháng 09 năm 2024 (Ngày mười chín, tháng chín, năm hai nghìn không trăm hai mươi bốn) Tại Văn phòng Công chứng Nguyễn Huệ, địa chỉ tại số 165 Giảng Võ, phường Cát Linh, quận Đống Đa, thành phố Hà Nội.

Tôi, *Vũ Thị Phương* - Công chứng viên, trong phạm vi trách nhiệm của mình theo quy định của pháp luật.

**CHỨNG NHẬN**

- Bản dịch này do bà Đặng Thị Hiền Mai, CCCD số: 011300000005 do Cục cảnh sát quản lý hành chính về trật tự xã hội cấp ngày 02/03/2022, là cộng tác viên phiên dịch của Văn phòng Công chứng Nguyễn Huệ, thành phố Hà Nội, đã dịch từ tiếng Anh sang tiếng Việt.
- Chữ ký trong bản dịch đúng là chữ ký của bà Đặng Thị Hiền Mai;
- Nội dung của bản dịch chính xác, không vi phạm pháp luật, không trái với đạo đức xã hội;
- Văn bản công chứng này được lập thành 2 bản chính, mỗi bản gồm 4 tờ, 4 trang, lưu một (1) bản tại Văn phòng Công chứng Nguyễn Huệ, thành phố Hà Nội.

Số công chứng: 20995 Quyền số: 01/2024 TP/CC-SCC/BD

**CÔNG CHỨNG VIÊN**



*Vũ Thị Phương*



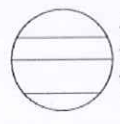
PANTONE 709C PANTONE 708C PANTONE 707C PANTONE 705C

编号: Y5869B-L1PS樱花青苹果-F-CH-240449

日期: 2024-3-26

尺寸: 94\*94\*184mm

规格: 1\*1\*36

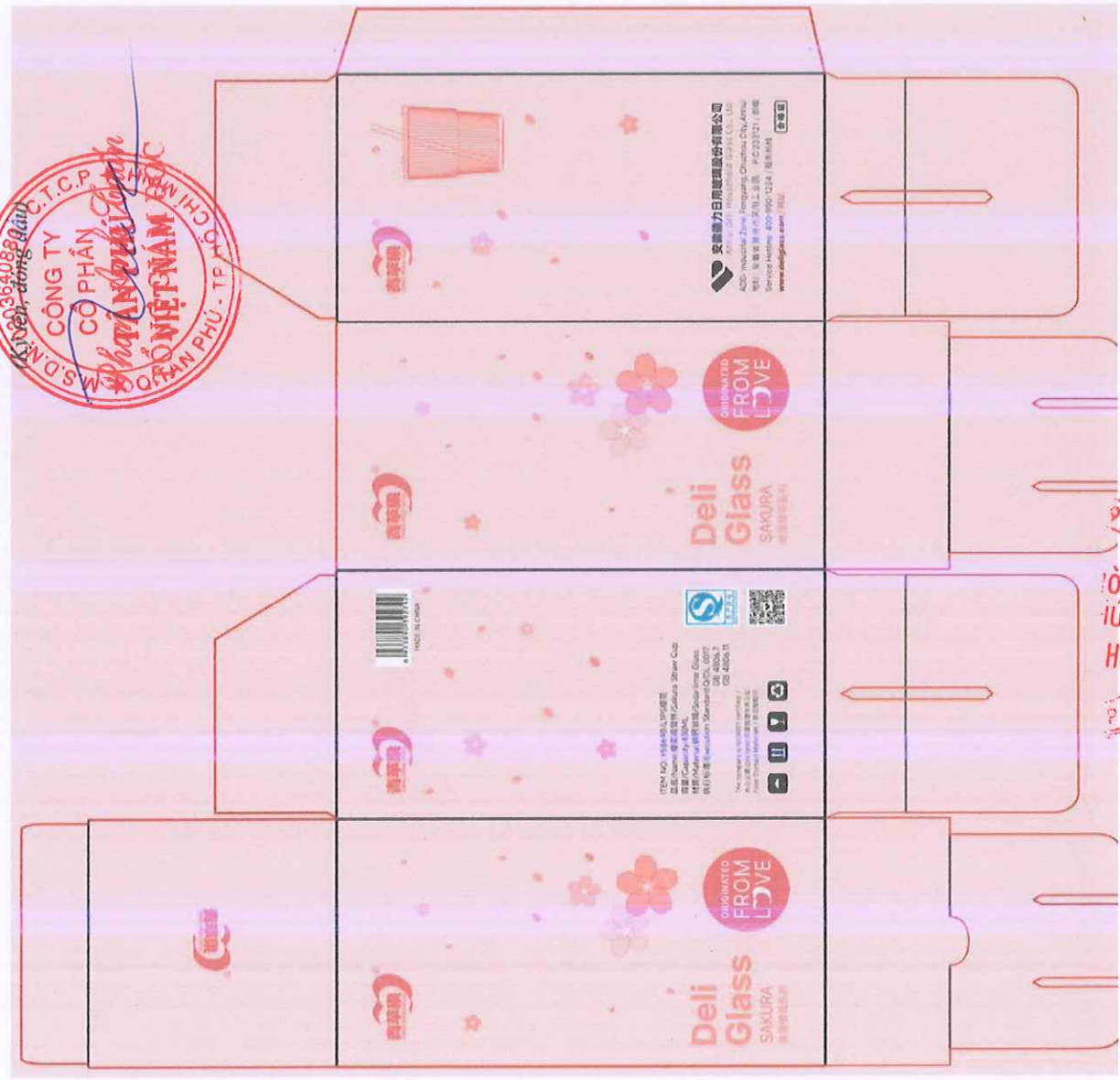


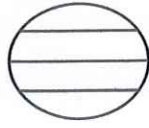
瓦楞方向

没有吸管实样, 吸管高度18CM

Thành phố Hồ Chí Minh, ngày 8 tháng 8 năm 2024

ĐẠI DIỆN TỔ CHỨC, CÁ NHÂN





瓦楞方向

编号: Y5869B-L1PS樱花青苹果-F-WX-240450

日期: 2024-3-26

规格: 1\*1\*36

三层外箱

式	长	宽	高
寸	94	94	184
	3	6	2
	58.3	29.5	38.1

58.3X29.5X38.1CM



Deli Glass

SAKURA STRAW CUP  
樱花吸管杯



ITEM NO.: Y5869B/L1PS樱花



ITEM NO.: Y5869B/L1PS樱花

东莞市力得塑胶制品有限公司  
Dongguan Lide Plastic Products Co., Ltd.  
地址: 东莞市寮步镇寮步工业园  
电话: 400-960-1134 邮编: 511021  
24小时服务热线: 400-960-1134  
Service hotline: 400-960-1134 (9:00am-6:00pm)  
Produce and packed by Lide Plastic Products Co., Ltd.  
MADE IN CHINA



8-571885



Deli Glass

SAKURA STRAW CUP  
樱花吸管杯



ITEM NO.: Y5869B/L1PS樱花



ITEM NO.: Y5869B

品名/NAME: 樱花吸管杯  
容量/CAPACITY: 430ML  
数量/QTY: 1X1X36  
材质/MATERIAL: 聚丙烯  
重量/G.W: 14.06KGS  
规格/MEAS: 58.3X29.5X38.1CM  
执行标准/EXECUTION STANDARD:  
Q/DL 0017 GB 4806.7  
GB 4806.11

